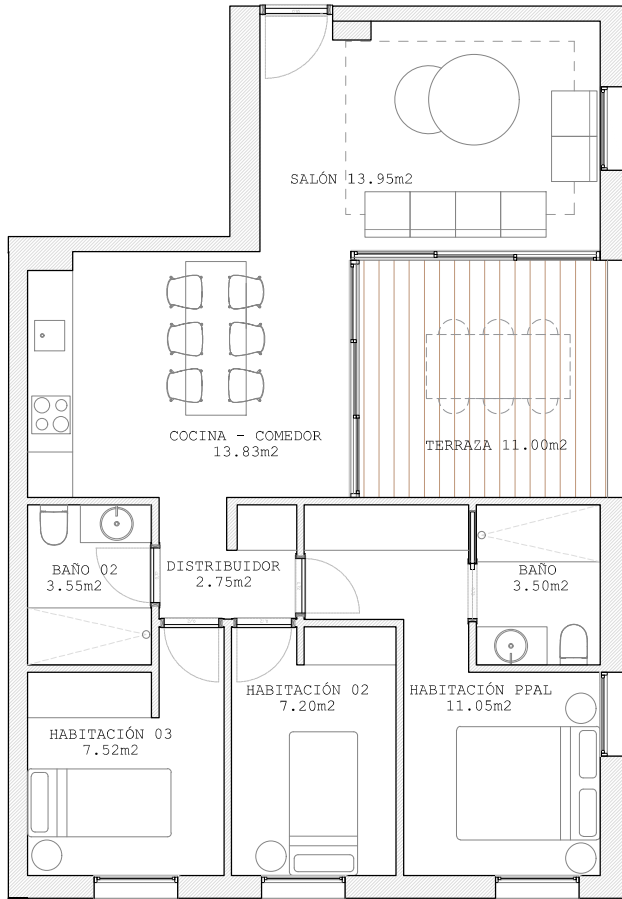


# Vivienda 12



TIPOLOGÍA

3 Habitaciones

SUPERFICIE UTIL INTERIOR 63,35m<sup>2</sup>

SUPERFICIE UTIL PATIO 0,00m<sup>2</sup>

SUPERFICIE UTIL TERRAZA 11,00m<sup>2</sup>

SUPERFICIE UTIL TOTAL 74,35m<sup>2</sup>

SUPERFICIE CONSTRUIDA TOTAL 84,80m<sup>2</sup>



Escala grafica 1/100m

