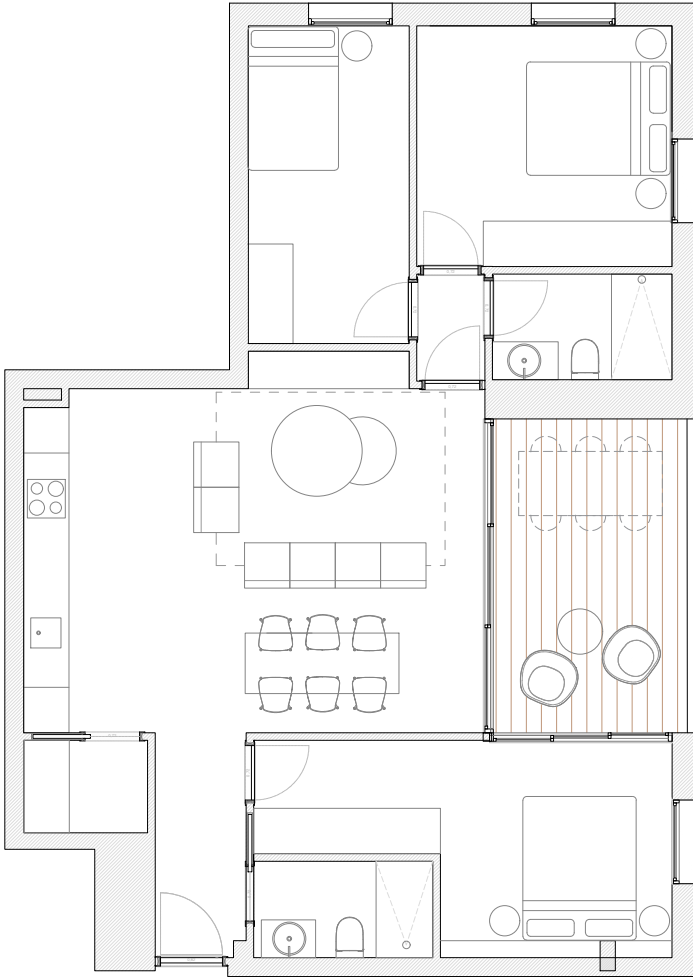
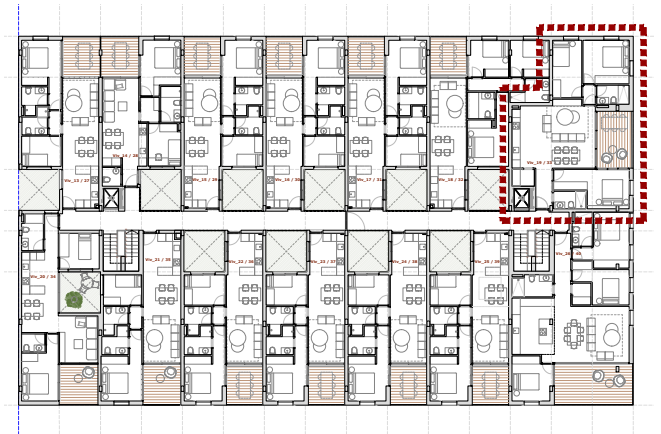


# Vivienda 19-33



TIPOLOGÍA	3 Habitaciones
SUPERFICIE UTIL INTERIOR	74,85m <sup>2</sup>
SUPERFICIE UTIL PATIO	-----
SUPERFICIE UTIL TERRAZA	11,00m <sup>2</sup>
SUPERFICIE UTIL TOTAL	85,85m <sup>2</sup>
SUPERFICIE CONSTRUIDA TOTAL	98,50m <sup>2</sup>



Escala grafica 1/100m

